

Caritas

Rundum Zuhause betreut



24-Stunden-Betreuung Angebote und Preise



Jetzt
entdecken!
Langzeitmodell,
Kurzzeit- und
Urlaubsbetreuung
und
Teilzeit-Paket



Kostenlose telefonische Erstberatung:

☎ **01-3760 214**

Mo-Do 9-16 Uhr, Fr 9-15 Uhr

Die Basis für alles.

Die Kosten setzen sich aus zwei Teilen zusammen:

- **Kosten Personenbetreuer*in**
- **Kosten Caritas Rundum Zuhause betreut**

Kosten Personenbetreuer*in (Abrechnung direkt): Caritas Rundum Zuhause betreut hat keine Inkassovollmacht für Personenbetreuer*innen. Somit ist gewährleistet, dass das Honorar zur Gänze bei den Personenbetreuer*innen ankommt.

1. Empfohlener Tagsatz des*der Personenbetreuer*in je nach Betreuungsbedarf

- orientiert sich am Unterstützungsbedarf, der beim Erstbesuch erhoben wird.
- erhöht sich bei Zustandsveränderung und ist jährlich wertangepasst.
- enthält den Sozialversicherungsbeitrag und die Haftpflicht. Die Personenbetreuer*innen führen ihre Gebühren selbst ab.
- Unsere Empfehlung: 100% Feiertagszuschlag (24., 25., 26.12., 1.1., Ostersonntag & -montag)

Tätigkeiten/Leistungen

Richtwert	ab € 85,-	ab € 95,-	ab € 105,-
Zubereitung von Mahlzeiten	X	X	X
Botengänge und Einkäufe	X	X	X
Hausarbeiten, Reinigungstätigkeiten	X	X	X
Gesellschaft leisten	X	X	X
einfache Hilfe bei Pflegetätigkeiten	X	X	X
Unterstützung bei Pflegetätigkeiten		X	X
einfache Mobilisation		X	X
Pflege inkl. Delegationen & Prophylaxen			X
Mobilisation mit Delegation (Transfer, Lagerung, Bettlägrigkeit,...)			X
Delegation medizinischer Tätigkeiten (Medikamentverabreichung, Insulin etc.)			X
Richtwert Personenanzahl	ab € 105,-	ab € 115,-	ab € 125,-
1 zu betreuende Person 2. Person im Haushalt (Mitversorgung Haushalt, Wäsche, Kochen,...)	X		
2 zu betreuende Personen (einfache, wenige Pflegehandlungen)		X	
2 zu betreuende Personen (Pflegehandlungen inkl. Delegation)			X

Zusätzliche Abgeltung ab € 10,- bei:

- Betreuung ohne Pausenmöglichkeit am Tag
- Betreuung bei betreuungsintensiven Erkrankungen
- Betreuung in der Nacht

2. Fahrtkosten des*der Personenbetreuer*in

- Abrechnung der tatsächlich anfallenden Kosten für An- und Abreise. Richtwert pro Monat ca. € 350,- (abhängig von Treibstoffkosten, Turnuslänge, Distanz etc.)

3. Verpflegung und Unterkunft

1 Langzeit

Betreuung und Pflege rund um die Uhr.

Lückenlose 24h-Betreuung, in der sich zwei Personenbetreuer*innen im 2- oder 4-Wochen-Rhythmus abwechseln.

Kosten / Verrechnung Caritas Rundum Zuhause betreut:

1. **Einmalpauschale** für die Vermittlung
2. **Laufende Servicepauschale**

Einmalpauschale	Kosten
Erstbesuch	kostenfrei
Optional: zusätzlicher Erstbesuch z.B. bei Entlassung aus dem Krankenhaus	€ 99,-
Vermittlung pro Personenbetreuer*in bei Start	€ 585,-
Laufende Servicepauschale pro Monat	Kosten
bei 2 Personenbetreuer*innen	€ 333,-
Aufschlag für 2. zu betreuende Person im Haushalt	€ 124,-



Kostenbeispiel für 30 Tage

Kosten Betreuungsbeginn

Vermittlung 1. Personenbetreuer*in	€ 585,-
Vermittlung 2. Personenbetreuer*innen	€ 585,-
Einmalige Gesamtsumme	€ 1.170,-

Kosten laufend

Tagessatz Personenbetreuer*in (à € 95,-)	€ 2.850,-
Fahrtkosten Personenbetreuer*in (Richtwert)	€ 300,-
Monatspauschale Caritas	€ 333,-
Zwischensumme	€ 3.483,-
Abzüglich Förderung 24h-Betreuung	- € 800,-
Abzüglich Pflegegeld (Stufe 5)	- € 1.206,90
Monatliche Gesamtsumme nach Abzügen	€ 1.476,10

Die laufende **Montas-Servicepauschale** enthält: Information, Begleitung Ersatzbetreuung im Krankheitsfall, Gewährleistung fachlicher und rechtli

Alle Preise verstehen sich inklusive allfälliger Umsatzsteuer.

2 Kurzzeit und Urlaub

Ihre Auszeit.

Kurzzeitbetreuungen eignen sich für betreuungsintensivere Zeiten, wenn Angehörige auf Urlaub oder Kur fahren wollen, oder einen Krankenhausaufenthalt vor sich haben. Kurzzeitbetreuungen sind für einen Zeitraum von **1 bis 4 Wochen** vorgesehen und können mühelos in eine Langzeitbetreuung umgewandelt werden.

Kosten / Verrechnung Caritas Rundum Zuhause betreut:

Einmalpauschale bis 14 Tage	Kosten
Erstbesuch, Vermittlungen und Servicepauschale	€ 690,-
Einmalpauschale 15-28 Tage	Kosten
Erstbesuch, Vermittlungen und Servicepauschale	€ 990,-



Kostenbeispiel für 14 Tage

Tagessatz der Personenbetreuer*in (à € 95,-)	€ 1.330,-
Fahrtkosten Personenbetreuer*in (Richtwert)	€ 200,-
Einmalpauschale für Erstbesuch, Vermittlung(en) und Qualitätssicherung	€ 690,-
Zwischensumme	€ 2.220,-
Abzüglich Pflegegeld (Stufe 4)	- € 888,50
Abzüglich Unterstützung für pflegende Angehörige (variabel)	
Gesamtsumme nach Abzügen	€ 1.331,50

Kostenbeispiel für 28 Tage

Tagessatz der Personenbetreuer*in (à € 95,-)	€ 2.660,-
Fahrtkosten Personenbetreuer*in (Richtwert)	€ 200,-
Einmalpauschale für Erstbesuch, Vermittlung(en) und Qualitätssicherung	€ 990,-
Zwischensumme	€ 3.850,-
Abzüglich Pflegegeld (Stufe 4)	- € 888,50
Abzüglich Unterstützung für pflegende Angehörige (variabel)	
Gesamtsumme nach Abzügen	€ 2.961,50

3 Teilzeit

Gemeinsam gelingt.

Pflege von Angehörigen kann viel sein. Oft zu viel – körperlich, emotional und finanziell. Wir stehen Ihnen zur Seite: Mit der **Caritas Teilzeit-Pflege** teilen wir uns die Verantwortung. Beispielsweise sind Sie zwei Wochen da, zwei Wochen übernehmen wir mit einer verlässlichen 24-Stunden-Betreuung. So haben Sie mehr Zeit zum Durchatmen, Auftanken und Leben.

Noch sicherer mit dem kostenfreien inkludierten **Notrufsystem**: Egal ob Zuhause oder unterwegs, ein Knopfdruck genügt und Ihre Angehörigen werden mit unserer Notrufzentrale verbunden und mit der richtigen Hilfe versorgt.

Kosten / Verrechnung Caritas Rundum Zuhause betreut:

Einmalpauschale	Kosten
Erstbesuch	kostenfrei
Vermittlung pro Personenbetreuer*in bei Start	€ 585,-
Laufende Servicepauschale pro Monat	Kosten
bei 1 Personenbetreuer*in	€ 295,-
Notrufsystem	kostenfrei



Kostenbeispiel für 30 Tage

Kosten Betreuungsbeginn	
Vermittlung 1. Personenbetreuer*in	€ 585,-
Einmalige Gesamtsumme	€ 580,-
Kosten laufend	
Tagessatz der Personenbetreuer*in (à € 105,-)	€ 1.470,-
Fahrtkosten der Personenbetreuer*in (Richtwert)	€ 200,-
Monatspauschale Caritas	€ 295,-
Zwischensumme	€ 1.965,-
Abzüglich Förderung 24h-Betreuung	- € 400,-
Abzüglich Pflegegeld (Stufe 4)	- € 888,50
Monatliche Gesamtsumme nach Abzügen	€ 676,50

Caritas 24-Stunden-Betreuung

Wir sind eine der größten Pflegeorganisationen in Österreich und auch in der 24-Stunden-Betreuung tätig. Fachliche und rechtliche Sicherheit in der Betreuung, sowie Wertschätzung und Zusammenarbeit auf Augenhöhe werden bei uns großgeschrieben.



Die Caritas Vorteile

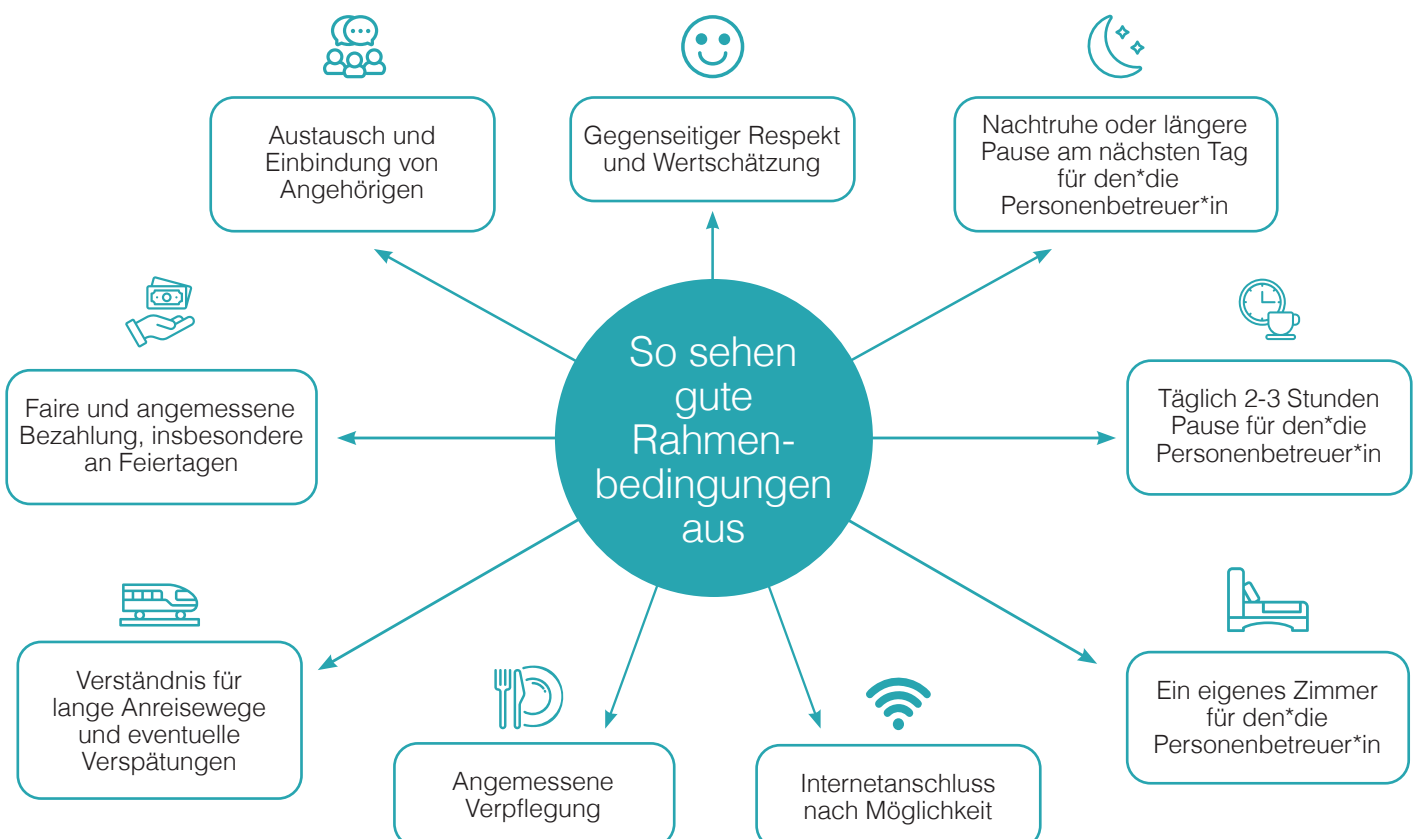
- Transparente Kosten und faire Verträge
- Sorgfältige Auswahl und Vermittlung von Personenbetreuer*innen
- Begleitende Qualitätssicherung durch diplomierte Pflegepersonen
- Unterstützung bei der Delegation pflegerischer oder ärztlicher Tätigkeiten
- Langjährige Erfahrung in der Betreuung und Pflege
- Breites Pflegeangebot im mobilen und stationären Bereich
- Weiterbildungsangebote für Personenbetreuer*innen



Unsere Caritas Personenbetreuer*innen ...

- ... haben Praxiserfahrung
- ... verfügen über eine zumindest heimhilfeähnliche Ausbildung
- ... wechseln sich alle 14 oder 28 Tage ab
- ... sprechen gut Deutsch
- ... kommen aus Rumänien, Bulgarien, der Slowakei und Ungarn

Was es für eine stabile Betreuungssituation braucht



Weitere Angebote

Zusätzliche Hausbesuche

In der Servicepauschale sind die Qualitätsvisiten von DGKPs enthalten. Das inkludierte Stunden- ausmaß entnehmen Sie den einzelnen Modellen.

Darüber hinaus kann aus individuellen Gründen ein erhöhter Pflege-, Beratungs- oder Gesprächs- bedarf entstehen, mit dem Wunsch oder der Erfordernis, zusätzliche Hausbesuche durchzuführen.

Von der Servicepauschale grundsätzlich ausge- schlossen sind Hausbesuche, die der Delegation dienen. Bei pflegerisch komplexeren oder

medizinischen Tätigkeiten ist laut Gesetz eine praktische und formale Delegation der Tätigkeiten (Übertragung von Kompetenzen) erforderlich. Diese Delegation kann durch die regionale Haus- krankenpflege erfolgen, oder auch durch unsere diplomierte Pflegekraft. Je nach erforderlichem Ausmaß und vorhandener Kapazität ist es auch möglich, punktuelle Pflegeeinsätze durchzuführen.

Diese Zusatzleistungen werden mit einem **Stundensatz von € 90,-** bei Inanspruchnahme separat abgerechnet.

Förderung und Finanzierung

Pflegegeld

Das Pflegegeld wird je nach Unter- stützungsbedarf in 7 Stufen bewilligt und ausbezahlt. Damit kann Unter- stützung wie die 24-Stunden- Betreuung finanziert werden.

www.sozialministerium.at



Zuwendung zur Unterstützung pflegender Angehöriger

Für die Kurzzeitbetreuung kann eine Förderung für pflegende Angehörige in Anspruch genommen werden.

www.sozialministeriumservice.at

NÖ: In Niederösterreich ist zusätzlich die Beantragung der „NÖ Urlaubsaktion für pflegende Angehörige“ möglich – ein einmaliger Urlaubszuschuss bei Urlaub der Angehörigen in Österreich.

www.noegov.at

BGLD: Im Burgenland gibt es eine zusätzliche „Förderung der Kurzzeitpflege“.

www.burgenland.at

Pflege- und Betreuungsscheck

NÖ: Jährliche Förderung des Landes Niederösterreich für pflegebedürftige Personen, die zu Hause leben, in der Höhe von € 1.000,-.

www.noegov.at



Förderung zur 24-Stunden-Betreuung

Zusätzlich zum Pflegegeld ist eine staat- liche Förderung von bis zu € 800,- pro Monat bei 2 Betreuungspersonen möglich. Diese wird ab Pflegestufe 3 und einem monatlichen Nettoeinkommen (ohne Pflegegeld) unter € 2.500,- gewährt.

www.sozialministerium.at



NÖ: In Niederösterreich wird bei diagnostizierter Demenz bereits ab Pflegestufe 1 eine Förderung zuerkannt. www.noegov.at

BGLD: Im Burgenland gibt es die Möglichkeit einer zusätzlichen Förderung bei geringem Einkommen.

www.burgenland.at

Angehörigenbonus für pflegende Angehörige

Dieser Bonus unterstützt pflegende Angehörige mit einem Nettoeinkommen unter € 1.594,50 monatlich; für eine Person ab Pflegegeldstufe 4 kann ein Angehörigenbonus von monatlich € 130,80 beantragt werden.

www.pv.at

Steuerliche Absetzbarkeit

Die Kosten für eine 24-Stunden-Betreuung können als außergewöhnliche Belastung steuerlich abgesetzt werden. www.oesterreich.gv.at

Stand: 05/2026



Herausgeber und für den Inhalt verantwortlich:

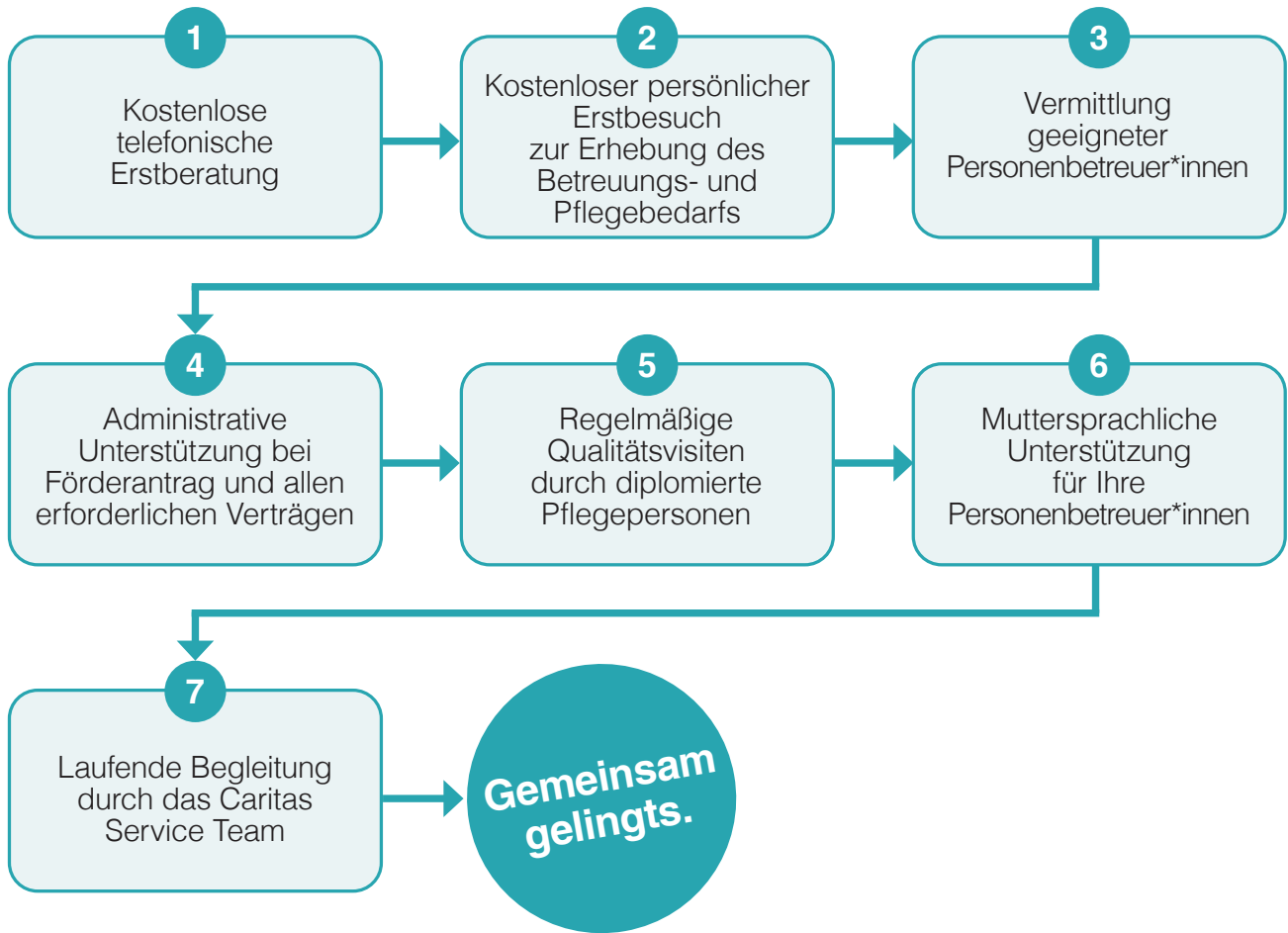
Caritas Rundum Zuhause betreut
Mommengasse 35, 1040 Wien

Tel 01-3760 214
office@caritas-rundumbetreut.at
www.caritas-rundumbetreut.at



Caritas
Rundum Zuhause betreut

So kommen Sie zu Ihrer 24-Stunden-Betreuung



Wir beraten Sie gerne und erstellen ein individuelles Angebot – ein Anruf oder eine E-Mail genügt.

☎ **01-3760 214**

Montag–Donnerstag 9–16 Uhr, Freitag 9–15 Uhr

office@caritas-rundumbetreut.at | www.caritas-rundumbetreut.at

**Jede
Hilfe
wirkt!**

Caritas Rundum Zuhause betreut ist ein gemeinnütziger Verein. Ihre Spende ist ein wertvoller Beitrag zur konstanten Verbesserung der Qualität der Begleitung von Kund*innen, ihren Angehörigen und den Personenbetreuer*innen.

Kontoinhaber:
Caritas Rundum Zuhause betreut
Schelhammer Capital Bank AG
IBAN: AT361919000000252247
BIC: BSSWATWW



Herausgeber und für den Inhalt verantwortlich:

Caritas Rundum Zuhause betreut
Mommsengasse 35, 1040 Wien
office@caritas-rundumbetreut.at
www.caritas-rundumbetreut.at



ÖQZ 24
Das österreichische Qualitätszertifikat für Vermittlungsagenturen in der 24-Stunden-Betreuung setzt einheitliche Standards fest.

Der Qualitätsstandard von
Caritas, Hilfswerk und Volkshilfe