

Informationen & Kostenblatt 2026

24- Stunden-Betreuung in Österreich
Sicher. Kompetent. Fair.

Wer wir sind

Wir sind eine der größten Pflegeorganisationen in Österreich und auch in der 24-Stunden-Betreuung tätig. Für uns ist Qualität in der Betreuung, respektvoller Umgang, gute Begleitung sowie sichere und gute Arbeitsbedingungen für Personenbetreuer*innen selbstverständlich.

Unser Ziel

Unser Ziel ist eine stabile Betreuung für betreute Personen und Ihre Angehörigen. Eine gute Zusammenarbeit mit allen Beteiligten auf Augenhöhe wird bei uns großgeschrieben.



Was wir bieten

- Faire und transparente Vertragsbedingungen (Verträge in der Muttersprache)
- Vorab Zusendung des Vertrages in der Muttersprache zur Voransicht
- Angemessene Tagsätze ab EUR 85,00 (inklusive Sozialversicherung), **abhängig** von der jeweiligen Betreuungssituation
- Unterstützung bei der Gewerbean- bzw. -ummeldung (Wirtschaftskammer, Sozialversicherung, Finanzamt, etc.) zur Legalisierung Ihrer Tätigkeit in Österreich
- Muttersprachliche, fachliche und administrative Information, Beratung und Unterstützung, zu Beginn und während der gesamten Betreuung
- Freie Wahl der Transportmittel (Fahrtkosten werden von Ihren Kund*innen bezahlt)
- Begleitung durch regelmäßige Qualitätsvisiten durch diplomierte Pflegepersonen der Caritas
- Stabile Betreuungen und kurze Wartezeiten bei eventuellen Kund*innen-Wechsel
- 100%-iger Feiertagszuschlag (24., 25., 26.12. 01.01., Ostersonntag, Ostermontag)
- Jährliche Tagsatzerhöhungen
- Pausenregelung
- Die Turnusse dauern 14, 21 oder 28 Tage
- Sie entscheiden selbst wo Sie arbeiten und wann Sie beginnen möchten
- Weiterbildungen in Ihrem Heimatland (auch Online)

Unsere Voraussetzungen sind

- abgeschlossene Ausbildung im medizinisch-pflegerischen Bereich (mind. 200 Stunden)
- Gute Deutschkenntnisse (in Wort und Schrift)
- Praxiserfahrung in der 24-Stunden-Betreuung (mind. 1-2 Jahre); Erfahrung in einem deutschsprachigen Land ist von Vorteil
- Empathie, Aufmerksamkeit und Sensibilität für die Pflegebedürfnisse der betreuten Person, sowie Freude im Umgang mit Menschen
- Offenheit für Weiterbildung
- Verlässlichkeit und professionelle Haltung, gute Kommunikationsfähigkeit und Lösungsorientierung zum Wohle unserer Kund*innen

Welche Unterlagen benötigen wir von Ihnen?

- Lebenslauf mit Foto in deutscher Sprache mit Kontaktdaten, unter denen wir Sie erreichen können
- Qualifikationsnachweis (abgeschlossene Ausbildung im medizinisch-pflegerischen Bereich mit mind. 200 Stunden) mit deutscher Übersetzung
- Referenzschreiben
- Falls vorhanden: Gewerbeschein und Sozialversicherungsnachweis

Bitte schicken Sie uns Ihre vollständigen Unterlagen per E-Mail an office@caritas-rundumbetreut.at oder per Post.

Wie geht's weiter?

Wir prüfen Ihre Bewerbungsunterlagen und laden Sie gerne zu einem persönlichen Erstgespräch im Büro des Vereins ein.

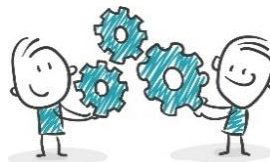
Wir haben langjährige Erfahrung in der 24-Stunden-Betreuung. Wir bieten Information, Beratung, Unterstützung von Familien und deren Angehörigen in den farbigen Bundesländern an.

Die Zentrale Anmelde-/Koordinationsstelle für alle Betreuungsorte in den anderen Bundesländern ist in Wien.



Unser Team spricht neben Deutsch noch folgende Sprachen und kann Sie gerne muttersprachlich unterstützen:

- **Slowakisch**
- **Ungarisch**
- **Rumänisch**
- **Bulgarisch**
- **Kroatisch (BKS)**



Mit Sicherheit und Begleitung besser arbeiten!

Kostenblatt 2026

| Leistungs- und Kostenaufstellung Caritas Organisationsvertrag | Betrag EUR |
|--|----------------------|
| Einmalige Kosten bei Start (Vermittlungstätigkeit) | |
| Willkommensstartpaket <ul style="list-style-type: none"> Muttersprachliche Online Einführung Informations- und Turnusmappe mit allen Formularen für Ihre Tätigkeit Informationsplattform „Wolke für 24-Stunden-Betreuer*innen“ (alle relevanten Informationen, Verträge und Formulare in Ihrer Muttersprache) Administrative Unterstützung beim Betreuungsstart (Betreuungsvertrag, etc.) | 300,00 EUR |
| GESAMTBETRAG CARITAS einmalig bei Start | 300,00 EUR |
| Monatliche Kosten (laufende Kosten) | |
| Monatlicher Pauschalbetrag *) <ul style="list-style-type: none"> Laufende Information, Beratung und Aufklärung über die Voraussetzungen (Gewerbean- und ummeldung, Wirtschaftskammer, Sozialversicherung, Meldebehörde, etc.) und rechtlichen Entwicklungen Administrative Unterstützung bei der Gewerbean- und ummeldung (Sozialversicherung, Finanzamt, etc.) Information, Beratung und Unterstützung bei der Umsetzung gesetzlicher Verpflichtungen (Betreuungsvertrag, Dokumentation, Haushaltsbuch, Anleitungen und Unterweisungen – Delegation, etc.) Auswahl und Vermittlung von Kund*innen in Absprache mit Ihnen Detaillierte (muttersprachliche) Information an die Betreuungskraft bezüglich Betreuungs- und Pflegesituation vor Ort (nach Angaben des Erstbesuchs) (muttersprachliche) Unterstützung bei Problemen mit Behörden Unterstützung bei Konflikten und Problemen in der Betreuung | 38,25 EUR |
| Weitere Unterstützungen <ul style="list-style-type: none"> Fachliche Information, Beratung und Begleitung durch qualifiziertes Pflegepersonal der Caritas Organisation einer Ersatzkraft im Verhinderungsfall (Krankheit/Unfall) Notfallkontakt (telefonisch, 7 Tage die Woche) Unterstützung durch diplomiertes Pflegepersonal bei der Anleitung und Unterweisung von pflegerischen bzw. ärztlichen Tätigkeiten nach Notwendigkeit | - |
| Berufshaftpflichtversicherung inkl. Verwaltungsaufschlag *) <ul style="list-style-type: none"> Rahmenvertrag mit günstiger Jahresprämie (33,60 EUR) (Wiener Städtische Versicherungs AG) Unterstützung beim Abschluss der Berufshaftpflichtversicherung Unterstützung bei der Abwicklung bei etwaigen Schadensfällen | 2,80 EUR 0,20 EUR |
| GESAMTBETRAG CARITAS monatlich | 41,25 EUR |

*) Jährliche Abrechnung; im ersten Jahr aliquot.

Alle Preise verstehen sich inkl. allfälliger USt.

Zahlungs- bzw. Abrechnungsmodalitäten Caritas Rundum Zuhause betreut

Die einmaligen Startkosten werden auf Basis des mit Ihnen vereinbarten Organisationsvertrages beim Start in bar bezahlt bzw. in Rechnung gestellt und sind sofort fällig und auf das Konto der Caritas Rundum Zuhause betreut mit IBAN AT36 1919 0000 0025 2247 zu überweisen. Der aliquote Jahresbetrag, sowie die Kosten der Berufshaftpflichtversicherung werden im Monat nach dem Start in Rechnung gestellt und sind sofort fällig und auf das Konto der Caritas Rundum Zuhause betreut mit IBAN AT36 1919 0000 0025 2247 zu überweisen. Caritas Rundum Zuhause betreut verfügt über KEINE Inkassovollmacht für ihre Personenbetreuer*innen!



Tagsätze 2026

Die empfohlenen Tagsätze sind **Richtwerte** und werden nach Betreuungsaufwand durch eine qualifizierte Pflegeperson der Caritas eingeschätzt - Sie müssen den Tagsätzen zustimmen.

| Tätigkeiten/Leistungen (Basis ist 1 zu betreuende Person) | | | |
|---|-----------------|-----------------|-----------------|
| Zubereitung von Mahlzeiten | X | X | X |
| Erledigung von Einkäufen, Botengängen | X | X | X |
| Hausarbeiten, Reinigungstätigkeiten | X | X | X |
| Versorgung eines Haustiers | X | X | X |
| Gesellschaft leisten | X | X | X |
| einfache Hilfestellung bei Pflegetätigkeiten | X | X | X |
| Unterstützung bei Pflegetätigkeiten | | X | X |
| einfache Mobilisation | | X | X |
| Delegation ärztlich einfach (Blutdruckkontrolle,...) | | X | X |
| Betreuung bei Demenz | | X | X |
| Pflege inkl. Delegationen und Prophylaxen | | | X |
| Mobilisation mit Delegation (Transfer, Lagerung, Bettlägrigkeit,...) | | | X |
| Delegation ärztlich komplex (z.B. Insulin, O ₂ ,...) | | | X |
| Betreuung bei betreuungsintensiver Demenz | | | X |
| Unterstützung in der Nacht | | | X |
| Richtwert | Ab 85.- | Ab 95.- | Ab 105.- |
| 1 zu betreuende Person und 2. Person im Haushalt (Mitversorgung Haushalt, Wäsche, Kochen,...) | X | X | X |
| 2 zu betreuende Personen (einfache, wenige Pflegehandlungen) | | X | X |
| 2 zu betreuende Personen (Pflegehandlungen inkl. Delegation) | | | X |
| Richtwert | Ab 105.- | Ab 115.- | Ab 125.- |

Die angegebenen Tagsätze sind inkl. SVS-Beiträge. Sie sind für die Abführung von SVS-Beiträgen und Steuern selbst verantwortlich.

Fahrtkosten für Ihre An- und Abreise

- Sie haben die freie Wahl des Transportmittels (Zug, Taxi, etc.).
- Der Richtwert für An- und Abreise liegt in etwa bei 300 EUR pro Familie im Monat.

Abrechnungsmodalitäten mit den Kund*innen oder rechtlichen Vertreter*innen

Die Abrechnung erfolgt mit der zu betreuenden Person am Ende des jeweiligen Betreuungszeitraumes (i.d.R. 2, 3 oder 4 Wochen) via Honorarnote über die Höhe der im Betreuungsvertrag vereinbarten Tagsätze und der vereinbarten Betreuungsdauer. Die Fahrtkosten werden laut den tatsächlich angefallenen Fahrtkosten (nach Beleg) abgerechnet.

Wir freuen uns über eine gute Zusammenarbeit.

Unsere Kontaktdaten:

Caritas Rundum Zuhause betreut
Mommengasse 35
A - 1040 Wien

Tel +43-1-3760215
Telefonzeiten: MO-FR 09:00-15:00h
office@caritas-rundumbetreut.at
www.caritas-rundumbetreut.at

